

SG2 Программируемое реле

ПЛК?



Напряжение питания

- 12 VDC
- 24 VDC
- 85-240 VAC

ЖК экран

- 16 символов 4 строки
- подсветка
- русифицированное меню
- до 31 сообщений пользователя

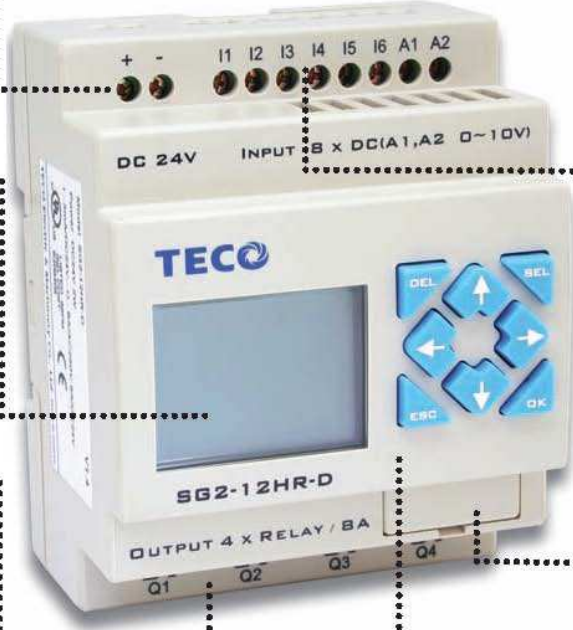
Кириллица!

Входы

- Дискретные
- Аналоговые
- Встроенные: 0...10 В
- Расширение: 0...10 В, 0...20 МА
- Расширение PT100

Выходы

- Релейные 8А
- Транзисторные
- Аналоговые (расширение): 0...10 В, 0...20 МА)



Дополнительные функции

- Программа сохраняется в flash-памяти программируемого реле
- Встроенные часы реального времени
- Есть модели с встроенным RS-485 ModBus-RTU (ведущий/ведомый)

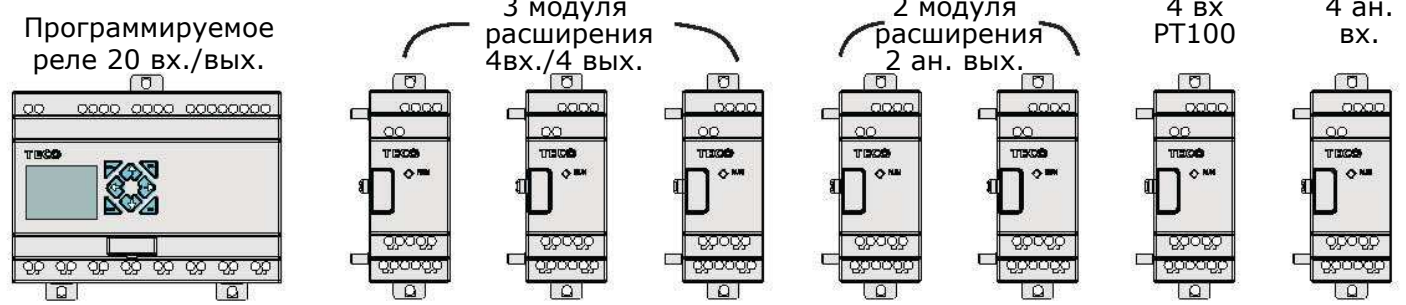
Master!

- Модели с RS-485 можно объединить в сеть (до 8 реле) для обмена данными по IO Link
- Возможна запись/копирование программы при помощи карты памяти
- Максимальное кол-во входов/выходов 24 вх. (из них 4 могут быть аналоговыми), 20 вых., 4 ан. вых., 4 вх. Pt100 и 4 вх. (0...10 В, 0... 20 МА).

Объем памяти

- 300 цепей РКС или 260 функциональных блоков
- 240 регистров данных !
- 31 таймер
- 31 счетчик
- 31 аналоговый компараторов
- 31 инструкция для работы с часами реального времени
- 31 инструкция линейного преобразования
- 15 ПИД регуляторов !
- 62 математических инструкций (+, -, *, /) !
- 2 инструкции ШИМ

Максимальная конфигурация:



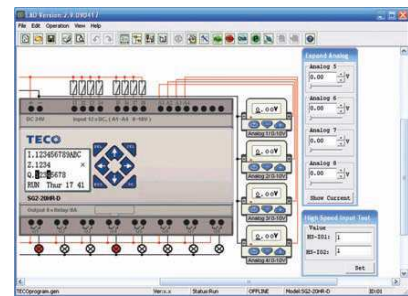
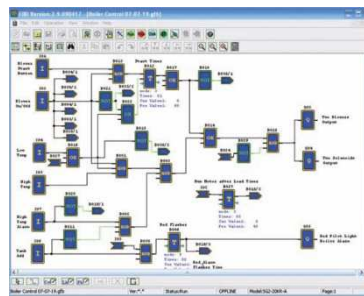
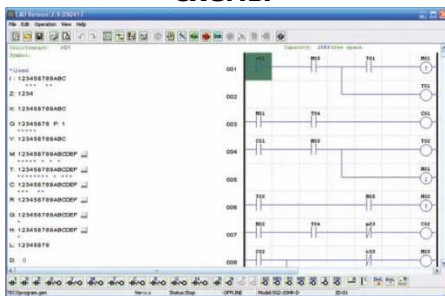
Модель	Напряжение питания	Входы	Выходы	Коммуникации	
SG2-12HR-12D	12 VDC	8 DC (2: 0...10 В)	6 реле (8 А)	-	
SG2-20HR-12D		12 DC (4: 0...10 В)	8 реле (8 А)	-	
SG2-12HR-D	24 VDC	8 DC (2: 0...10 В)	6 реле (8 А)	-	
SG2-12HT-D		8 DC (2: 0...10 В)	6 транз.	-	
SG2-20HR-D		12 DC (4: 0...10 В)	8 реле (8 А)	-	
SG2-20HT-D		12 DC (4: 0...10 В)	8 транз.	-	
SG2-20VR-D		12 DC (4: 0...10 В)	8 реле (8 А)	ModBus RTU/IO Link	
SG2-20VT-D		12 DC (4: 0...10 В)	8 транз.	ModBus RTU/IO Link	
SG2-10HR-A		85-240VAC	6 AC	4 реле (8 А)	-
SG2-20HR-A	12 AC		8 реле (8 А)	-	
Расширения и опции					
SG2-8ER-D	24 VDC	4 DC	4 реле (8А)	-	
SG2-8ET-D		4 DC	4 транз.	-	
SG2-8ER-A	85-240VAC	4 AC	4 реле (8А)	-	
SG2-4AI	24 VDC	4 AI (0...10В, 0...20 мА)	-	-	
SG2-2AO		-	2 АО (0...10В, 0...20 мА)	-	
SG2-4PT		4 Pt100	-	-	
SG2-PL01	Кабель для программирования реле RS232				
SG2-PM05	Карта памяти				

Бесплатное ПО для программирования и отладки.

Релейно-контактные
схемы

Функциональные блоки

Симулятор



Габаритные размеры

